

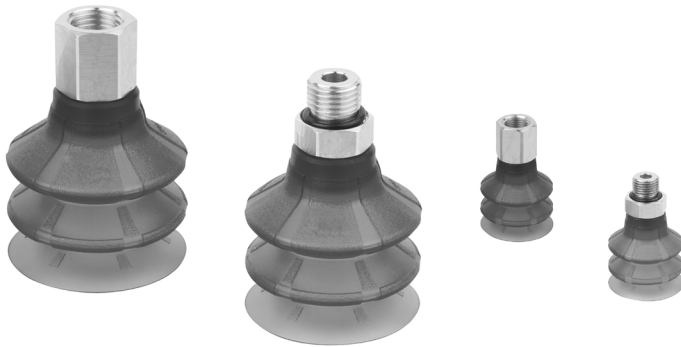
Серія VPCM

Сильфонні присмоктувачі (круглі) - 2,5 гофри

НОВИНКА

Серія VPCM виготовляється з Elastodur ED-65.

Діаметри від 20 до 50 мм з зовнішньою та внутрішньою різьбами G1/8 та G1/4.



Серія VPCM складається з ніпеля і гумової частини, які поставляються у зборі. Обидва компоненти можна замовити окремо як запасні частини.

Ці присмоктувачі дуже підходять для обробки упаковок як жорсткі (порожні або заповнені) картонні коробки та лотки.

Загальні застосування:

- Процеси палетування та депалетування.
- Важкі умови застосування з точки зору утримання та зносу.
- Завантаження зверху та збоку в картонажні машини.
- Застосування, в яких необхідна компенсація висоти між заготовками для обробки.

- » Elastodur ED-65 гарантує високу стійкість до зношування, втричі збільшуючи термін служби в порівнянні з NBR.
- » Скорочений час циклу завдяки високій швидкості захоплення.
- » Висока жорсткість і стабільність навіть під час сильних прискорень або екстрених зупинок завдяки опорним стійкам.
- » Оптимальне утримання картону та жорсткої упаковки завдяки адаптивній ущільнюючій губці.
- » Висока пристосовуваність до вигнутих і нерівних поверхонь.

ОСНОВНІ ХАРАКТЕРИСТИКИ

Опис	жорсткі зносостійкі присмоктувачі, що складаються безпосередньо з присмоктувача (1,5 гофри) і з'єднувального ніпеля
Конструкція	- ніпелі та присмоктувачі поставляються в зборі - діаметр 60 мм і більше: ніпель з'єднується з опорною плитою вулканізованою в присмоктувач
Обслуговування	можлива заміна гумової частини
Робоча температура	ELASTODUR версія: -40°C ÷ +100°C (короткочасно <30 с); -25°C ÷ +80°C (довготривало)

ТЕХНІЧНІ ХАРАКТЕРИСТИКИ

* Теоретичне значення сили відриву в умовах вакууму -0,6 бар, при використанні об'єктів з сухою і гладкою робочою поверхнею без урахування коефіцієнта запасу.

Мод. / діаметри	Сила відриву (Н)*	Внутр. об'єм (см ³)	Мін. радіус виробу (мм)	Внутрішній діаметр трубки (мм)
VPСM-0200	6,8	4,2	20	4
VPСM-0250	9,9	7,6	20	4
VPСM-0300	14,4	12,4	30	6
VPСM-0400	24,8	27,9	60	6
VPСM-0500	34,6	51,8	75	6

КОДУВАННЯ

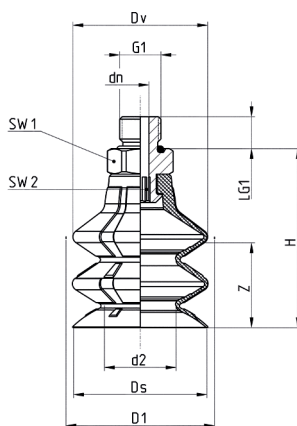
VP	C	M	-	0200	E	-	G1/8	M
-----------	----------	----------	----------	-------------	----------	----------	-------------	----------

VP	СЕРІЯ: VP = вакуумні присмоктувачі
C	ФОРМА: C = кругла
M	ВЕРСІЯ: M = сильфон, 2.5 гофри
0200	ДІАМЕТРИ: 0200 = 20,0 мм 0250 = 25,0 мм 0300 = 30,0 мм 0400 = 40,0 мм 0500 = 50,0 мм
E	МАТЕРІАЛИ: E = Elastodur
G1/8	РОЗМІРИ РІЗЬБИ: 1/8 = G1/8 1/4 = G1/4
M	ТИП РІЗЬБИ: M = зовнішня F = внутрішня

Мод. VPCM-0200 до 0500 - зовнішня різьба



Допустиме відхилення для еластомірних частин згідно з DIN ISO 3302-1 E3

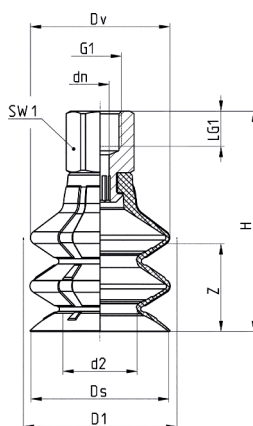


Мод.	d2	dn	D1	Ds	G1	H	LG1	SW1	SW2	Z	Присмоктувач	Ніпель
VPCM-0200E-1/8M	12,0	4,0	23,5	21,4	G1/8 M	32	7,5	14	4	13	VPCM-0200E	NPS-G-1/8-M
VPCM-0250E-1/8M	14,5	4,0	28,0	26,4	G1/8 M	37	7,5	14	4	17	VPCM-0250E	NPS-G-1/8-M
VPCM-0300E-1/8M	16,9	4,0	32,2	34,0	G1/8 M	43	7,5	14	4	20	VPCM-0300E	NPS-G-1/8-M
VPCM-0400E-1/4M	22,9	6,1	44,5	41,3	G1/4 M	53	10,0	17	6	25	VPCM-0400E	NPS-A-1/4-M
VPCM-0500E-1/4M	27,1	6,1	55,5	51,3	G1/4 M	64	10,0	17	6	32	VPCM-0500E	NPS-A-1/4-M

Мод. VPCM-0200 до 0500 - внутрішня різьба



Допустиме відхилення для еластомірних частин згідно з DIN ISO 3302-1 E3



Мод.	d2	dn	D1	Ds	G1	H	LG1	SW1	SW2	Z	Присмоктувач	Ніпель
VPCM-0200E-1/8F	12,0	4,0	23,5	21,4	G1/8 F	40	8,0	14	4	13	VPCM-0200E	NPS-G-1/8-F
VPCM-0250E-1/8F	14,5	4,0	28,0	26,4	G1/8 F	45	8,0	14	4	17	VPCM-0250E	NPS-G-1/8-F
VPCM-0300E-1/8F	16,9	4,0	34,0	31,4	G1/8 F	51	8,0	14	4	20	VPCM-0300E	NPS-G-1/8-F
VPCM-0400E-1/4F	22,9	6,1	44,5	41,3	G1/4 F	63	12,0	17	6	25	VPCM-0400E	NPS-A-1/4-F
VPCM-0500E-1/4F	27,1	6,1	55,5	51,3	G1/4 F	74	12,0	17	6	32	VPCM-0500E	NPS-A-1/4-F